

PRESENTATION DE LA CLASSE DE 3^{ème} prépa-pro

collège Aimé Césaire des ULIS

Cette classe de 3^{ème} préparatoire aux formations professionnelles est une classe à 24 élèves qui s'adresse à des jeunes de 4^{ème} volontaires, scolairement fragiles et sérieux dans leur travail quelles que soient les difficultés rencontrées, prêts à se mobiliser autour d'un projet de poursuite d'études dans la voie professionnelle (seconde professionnelle ou première année de CAP), sans exclure la voie générale et technologique.

Elle propose un cadre pédagogique visant à développer la connaissance des métiers et de l'environnement économique, à explorer les différentes modalités de formation professionnelle, à aider à la construction d'un projet personnel.

Elle offre une diversité de pratiques pédagogiques qui s'appuient sur des méthodes actives et l'utilisation de supports concrets ; elle est directement en prise avec le milieu professionnel pour contribuer à la construction du projet de formation.

Il s'agit de :

- consolider les apprentissages fondamentaux
- redonner à l'élève un sentiment de réussite, de le remotiver
- amener l'élève à l'autonomie
- préparer avec lui son projet personnel d'orientation

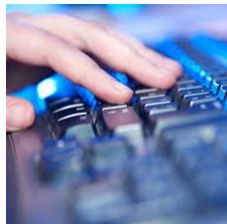
Cette classe n'a pas pour objectif de former à un métier mais de faire découvrir aux élèves les différentes formations professionnelles existantes afin de les accompagner dans leur choix d'orientation après la 3^è.

A l'issue d'une classe de 3^{ème} préparatoire aux formations professionnelles, les élèves remplissent un dossier d'affectation pour postuler dans les filières de formation qu'ils souhaitent (procédure identique pour tous les élèves de troisième). Cependant ils bénéficient d'un « bonus » (nombre de points supplémentaires) au moment de l'affectation en voie professionnelle. Ce bonus s'ajoute aux notes obtenues durant l'année scolaire et il favorise l'admission dans la filière de formation professionnelle choisie.

Comme les élèves de 3^{ème} générale, les élèves issus de ces classes se présenteront au diplôme national du brevet.

Horaires des enseignements applicables aux élèves de la classe de troisième préparatoire aux formations professionnelles

Enseignements obligatoires	Horaire des classes de troisième « prépa-pro »
Français	4 h 30
Mathématiques	4 heures
LV1, LV2	4 heures
Histoire-géographie-éducation civique	3 heures
Sciences et technologie	4 heures
Enseignements artistiques	1 h 30
Éducation physique et sportive	3 heures
Découverte professionnelle	Tous les vendredis après midi au lycée L'Essouriau pour découvrir la bureautique, le marketing, le génie civil, le génie électrique, les métiers de l'alimentation et ceux du bâtiment
Accompagnement personnalisé et travail sur l'orientation	2 heures 30
Stage de découverte du monde de l'entreprise	2 fois une semaine



Pour toute demande d'information complémentaire, merci de joindre le chef d'établissement M Laburthe au 01 69 07 70 84